

# 快速安装指南

Quick Installation Guide



Realtek瑞昱驱动  
Realtek Driver Installation

## 1 硬件安装

有以下两种方法来安装网卡：

1.将网卡直插入电脑USB接口。



2.通过USB延长线底座连接电脑USB接口。（USB延长底座需另购）



注意：台式机使用时，建议使用USB延长线底座连接电脑机箱后面接口（大部分台式电脑前面USB接口供电不足或不可使用），延长到桌面使用，效果更好！

## 2 驱动安装

1.插入光盘，双击盘符，打开对应的驱动文件夹，双击“Setup.exe”运行安装程序。

注意：安装驱动时请查清网卡芯片及传输速度，150Mbps的网卡请安装150Mbps对应的驱动程序；驱动安装错误可能会导致硬件无法正常工作！


2.选择 **下一步(N) >** 进行安装，如下图：



3.选择 **是，立即重新启动计算机。** 按 **完成** 等待计算机重新启动即可，如下图：



4.安装成功后，任务栏右下角，出现[REALTEKK客户端管理软件]，表示安装成功。

说明：安装完成后，任务栏右下角，如果出现  蓝色小螃蟹图标右下角一个红色X，则表示驱动未安装成功或无线网卡未正常连接电脑，请重新换个USB接口重试，如果还是不行请到官网下载最新驱动重新安装即可！

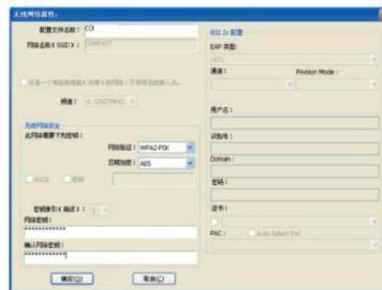
### 3 网络连接设置

1. 双击无线网卡管理图标 ，打开网卡客户端管理软件。
2. 点击 **可用网络**，选择您要连接的无线网络SSID，然后点击

添加配置文件，如下图：



3. 输入网络密钥，确定网络密钥，点击 **确定(Q)**，如下图：



4. 连接成功后，显示信号强度和链接质量，如下图：



注意：如果没有获取到IP地址或收不到数据包都有可能是密码输入错误，请重新输入正确的密码重新获取IP。对于固定IP地址的网络，须要手动设置IP地址。

到此网线网络连接已设置完成，对于需要使用WIFI发射器功能的请看后面的“WIFI发射器”设置教材。

### 4 WIFI 发射器设置

1. 点击管理软件菜单【模式】选择【接入点】，如下图：



2. 正在从基站模式切换到接入点模式，稍等一下就可以了，如下图：



3. 切换成接入点模式后，发射器就可以工作，SSID显示的是电脑的名称，如下图：



说明：系统默认会以计算机名称为WIFI SSID，默认是未设密码的，如需用密码及更改SSID请看后面的操作。

4. 点击上图 **配置** 打开无线网络属性设置对话框设置网络名称 (SSID)、频道、加密算法及密码。点击 **确定(Q)**



5. 点击“ICS”选择你的电脑连接的网络，点击 **应用**，如下图：（WIN7系统界面在此会有点儿差异，设置方法一样）



6.在这一步要根据自己的网络类型来设定，选择你所使用的网络即可。如果是IP地址及MAC地址绑定的网络和有限制单台电脑使用的网络是无法共享网络的。如果在此设置不成功的，请手动共享网络另见（手动设置网络共享）。

注意：

- A.通过Modem(猫)连接电脑，使用电脑宽带连接拨号的，此处须选择“宽带连接”；
- B.从路由器或交换机分出来的线连接上网的，此处选择本地连接对应的界面卡名称（一般默认即可）；
- C.用笔记本自带的无线网卡连接无线网络的，则选择无线网卡的界面卡名称；
- D.用3G上网卡上网的，则选择3G上网卡的界面卡名称。

## 5 常见问题解答

无线上网时常断网？

- 1.路由器连接是否接触不良？如果有出现松动的情况，先确保它是固定的。
- 2.电源适配器质量和电压是否符合要求，可以先换一个看是不是适配器的的问题。
- 3.无线传递信号衰减过大或不稳定，检查网卡与路由之间是否障碍物太多。

- 4.电磁干扰严重，附近是否有其它的电磁波对无线网卡进行干扰。
- 5.无线网卡驱动不能正常工作，建议使用购买无线网卡附赠光盘上的驱动。

Internet下载速率没有所标称的1M？

下载速度的单位是B/S，速率单位是b/s(B=byte,b=bit)。bit是二进制数，byte是字节单位，1byte=8bit。1024Kbit折合成byte只有120多K，加上其它因素，正常的下载速率一般为下行速率的十分之一，如果用户下行速率为1024Kb/s其正常下载速率一般为100KB/s左右，2048则为200KB/s左右。

有线使用正常，无线上不了网？

- 1.无线连接的IP地址、DNS地址是否为自动获取，如果不是，则设置自动获取。
- 2.检查无线网卡与路由器配置是否一致，如果不同，请更改任意一端。
- 3.查看无线连接是否获取到IP地址，如果没有获取，请重新连接。
- 4.路由器防火墙中规则是否过滤了该无线网卡。如果设置了过滤规则，建议删除规则。

没有光驱，或驱动光盘丢了要怎么安装驱动？

- 1.不可以上网的情况下，可以找台有光驱的电脑把光盘内的驱动程序拷贝到U盘或移动硬盘，然后再拷贝到您的电脑进行备份安装即可。
- 2.电脑可以上网的情况下，您可以到我们的官网（www.comfast.cn）下载中心找到您产品对应型号的驱动下载安装即可。

连接正常，但速度特别慢？

- 1.所在地网络信号强度较弱，可加一根天线增强信号。
- 2.软禁正在自动下载更新造成网络拥堵。等待更新结束即恢复正常，然后关闭操作系统的自动更新。
- 3.计算机中了木马等病毒，建议用木马专杀工具全盘杀毒。
- 4.用户带宽本身原因限制上网速度，如1M宽带下载速度在100KB/s左右，多用户共享带宽速度会更低。